

**Рекомендации педагогам,
воспитателям,
социальным педагогам**



**Региональный
социопсихологический
центр**

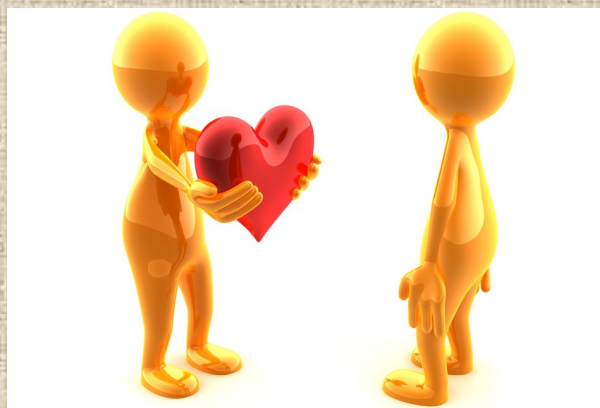
1. Создайте безопасную ситуацию, в которой ребенок может исследовать свои чувства без риска получить повторную травму.

2. Внимательно следите за тем, чтобы отделить собственные потребности и потребности ребенка, чувство беспомощности перед травмой, которая может возникнуть у вас, не должно передаваться ребенку.

3. Принимайте и уважайте те способы защиты и преодоления травмы, которые есть у ребенка.

4. Стресс, испытываемый ребенком, уменьшится, если вы расскажете ему, как обычно реагируют на травмы другие люди. Ребенку станет легче, когда он услышит, что ночные кошмары, плаксивость, страхи, тяжелые мысли - это нормальные человеческие реакции.

5. Помните, что многие дети имеют искаженную информацию о том, что с ними произошло.



Телефон доверия

8(846) 335-59-59

8(800) 200-01-22

ГБОУ ДПО

«Региональный социопсихологический
центр»

Телефон: 8(846) 931-55-15

Наш сайт:

www.rspc-samara.ru

**Помощь в
кризисных
ситуациях**



Любая кризисная ситуация предполагает осуществление со стороны школьной администрации следующих шагов:

ШАГ 1

Позвонить семье, предложить помощь, поддержку. Обозначить действия, которые необходимо предпринять. Назначить ответственного.

ШАГ 2

Поставить в известность всех, непосредственно связанных с событием (учителей, одноклассников, школьный персонал).
Определить последовательность действий. Назначить ответственных.

ШАГ 3

Ознакомить учителей со стратегиями помощи учащимся для того, чтобы справиться с эмоциональными последствиями ЧС.

ШАГ 4

Определить стратегию взаимодействия со средствами массовой информации.

ШАГ 5

Оценить необходимость обращения за помощью в «Региональный социопсихологический центр».

ШАГ 6

Оповестить вышестоящую организацию о ЧС.

ШАГ 7

Выделить аудитории для групповой работы и других особых целей.

ШАГ 13

Предоставить информацию в «Региональный социопсихологический центр».

ШАГ 12

Пригласить специалиста «Регионального социопсихологического центра» по работе с посттравматической ситуацией.

ШАГ 11

В случае смерти или самоубийства принять необходимые меры в отношении личных вещей.

ШАГ 10

Определить необходимость связаться с родителями учащихся группы риска.

ШАГ 9

Предпринять шаги по выявлению группы риска.

ШАГ 8

Составить расписание, рассмотреть возможную деятельность всех подразделений школы.

